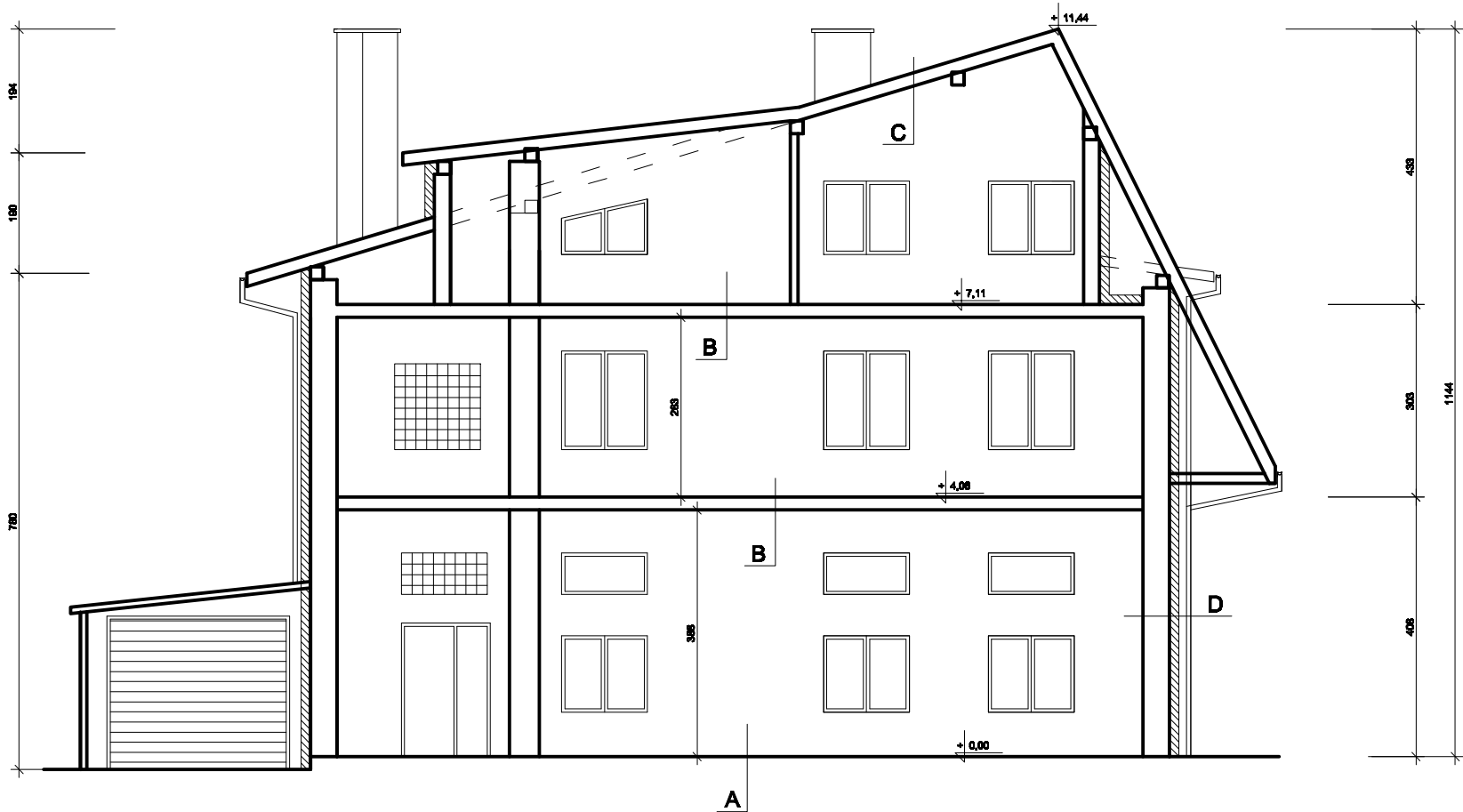


PRZEKRÓJ A-A  
SKALA 1:100



- A**  
Istniejąca podłoga na gruncie
- B**  
Istniejący strop
- C**  
Istniejący dach  
Folia paroopruszczalna  
Wełna mineralna lub pianka 20cm  
Folia parozolacyjna
- D**  
Tynk cienkowarstwowy  
Styropian zbrojony siatką na kleju 20cm  
Istniejąca ściana

LEGENDA:

 PROJEKTOWANE DOCIEPLENIE  
STYROPIANEM (gr. izolacji 20cm)

OBIEKT: PROJEKT BUDOWLANY TERMOMODERNIZACJI BUDYNKU OSP PEWEL ŚLEMIEŃSKA ZLOKALIZOWANEGO NA DZIAŁCE NR 3126 W PEWEL ŚLEMIEŃSKA		RYS. NR 13
INWESTOR: Gmina Świnna 34-331 Świnna ul. Wspólna 13		SKALA: 1:100
TEMAT: PRZEKRÓJ A-A		
PROJEKTANT:		DATA: 2022 r.